

# Flächenangebot Erdgeschoss

- |    |         |                    |                                    |
|----|---------|--------------------|------------------------------------|
| 1  | 01.0003 | Auf den Fiechten 2 | Bürofläche 320.0 m <sup>2</sup>    |
| 2  | 01.0001 | Auf den Fiechten 2 | Bürofläche 88.0 m <sup>2</sup>     |
| 3  | 11.0002 | Auf den Fiechten 5 | Bäckerei: vermietet                |
| 4  | 10.0001 | Auf den Fiechten 1 | Atelierfläche: 37.5 m <sup>2</sup> |
| 5  | 09.0001 | Auf den Fiechten 3 | Kita: vermietet                    |
| 6  | 09.0002 | Auf den Fiechten 3 | Kita: vermietet                    |
| 7  | 09.0003 | Auf den Fiechten 3 | Kita: vermietet                    |
| 8  | 12.0003 | Auf den Fiechten 7 | Atelierfläche: 34.5 m <sup>2</sup> |
| 9  | 12.0002 | Auf den Fiechten 7 | Atelierfläche: 29.0 m <sup>2</sup> |
| 10 | 12.0001 | Auf den Fiechten 5 | Atelierfläche: 29.0 m <sup>2</sup> |

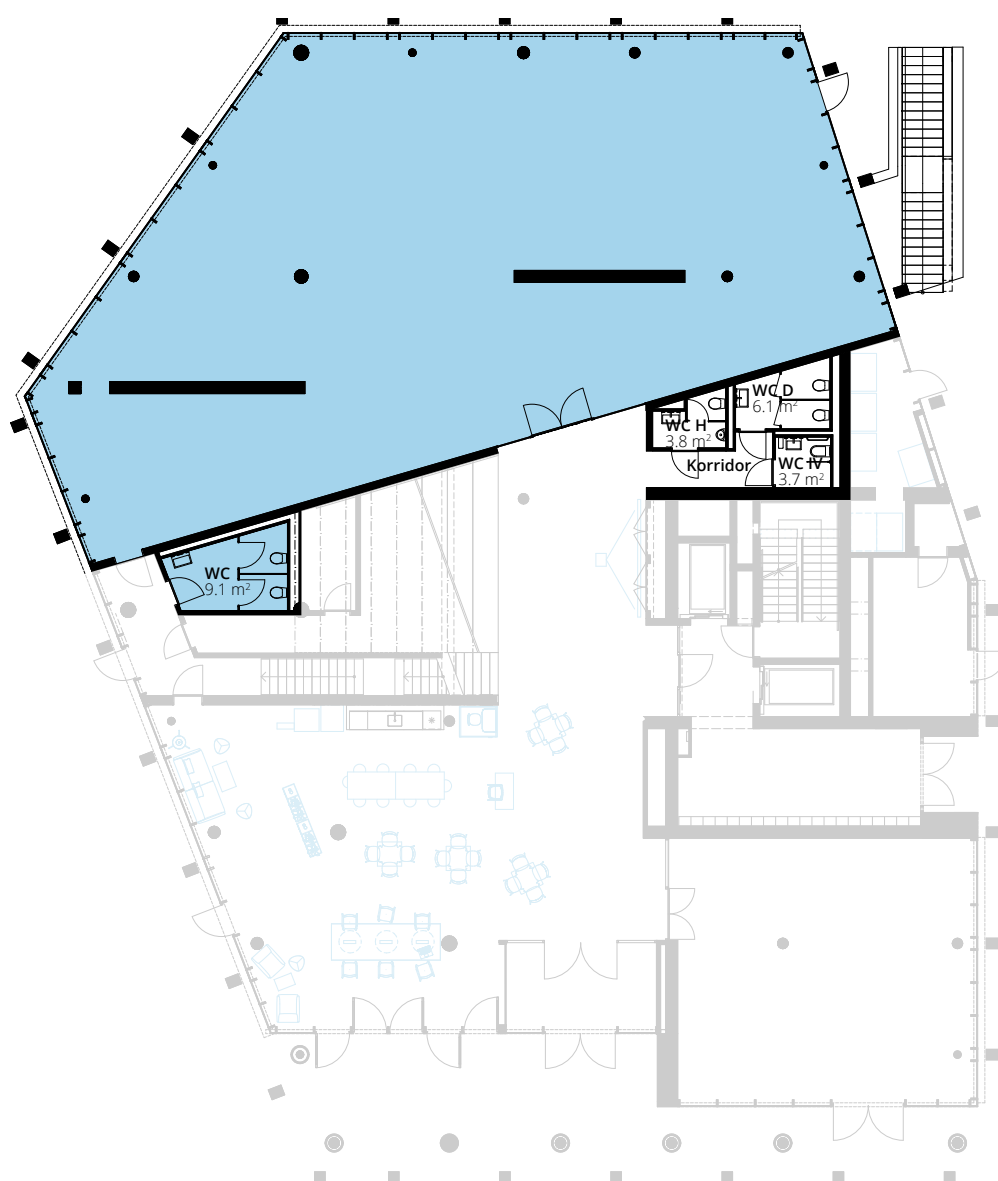


# Geschäftsflächen

**Erdgeschoss Büro 01.0003**

Auf den Fiechten 2, 4147 Aesch

**Gesamtfläche:** 320.0 m<sup>2</sup>



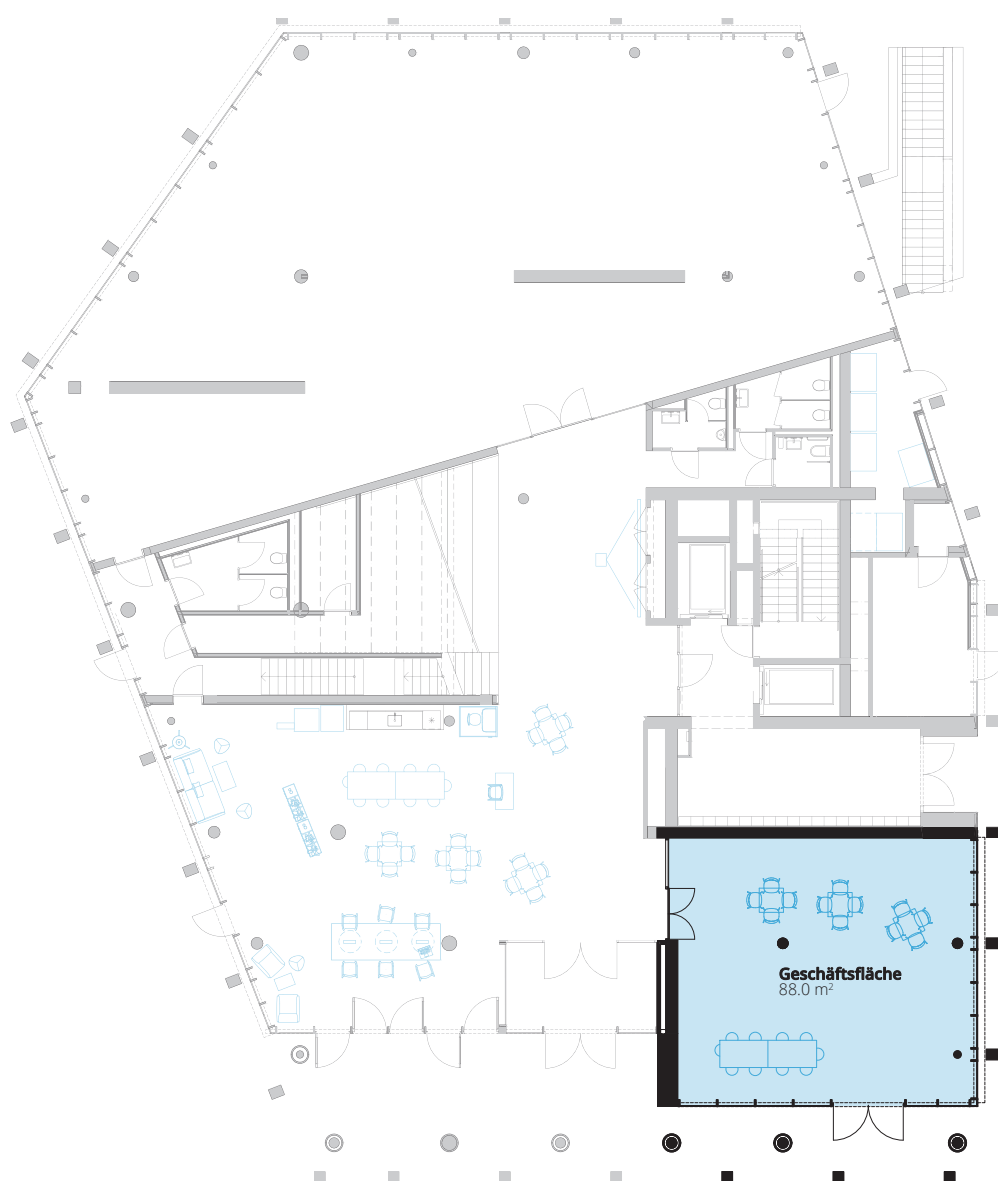
0 1 3 5 m

# Geschäftsflächen

**Erdgeschoss Büro 01.0001**

Auf den Fiechten 2, 4147 Aesch

**Gesamtfläche:** 88.0 m<sup>2</sup>



0 1 3 5 m

# Geschäftsflächen

## 1. Obergeschoss

Auf den Fiechten 2, 4147 Aesch

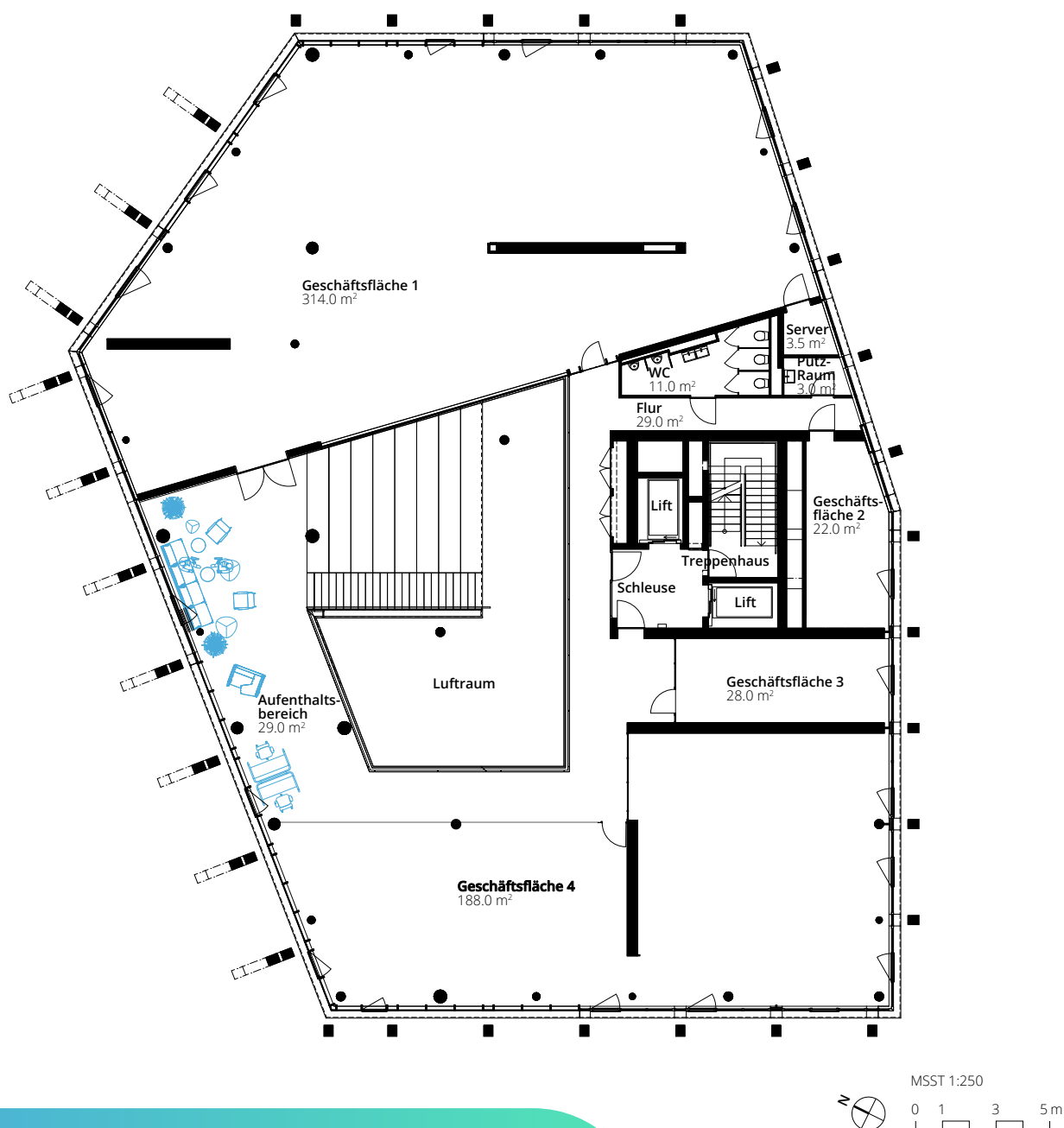
**gesamte Geschäftsfläche:** 552.0 m<sup>2</sup>

**Geschäftsfläche 1:** 314.0 m<sup>2</sup>

**Geschäftsfläche 2:** 22.0 m<sup>2</sup>

**Geschäftsfläche 3:** 28.0 m<sup>2</sup>

**Geschäftsfläche 4:** 188.0 m<sup>2</sup>



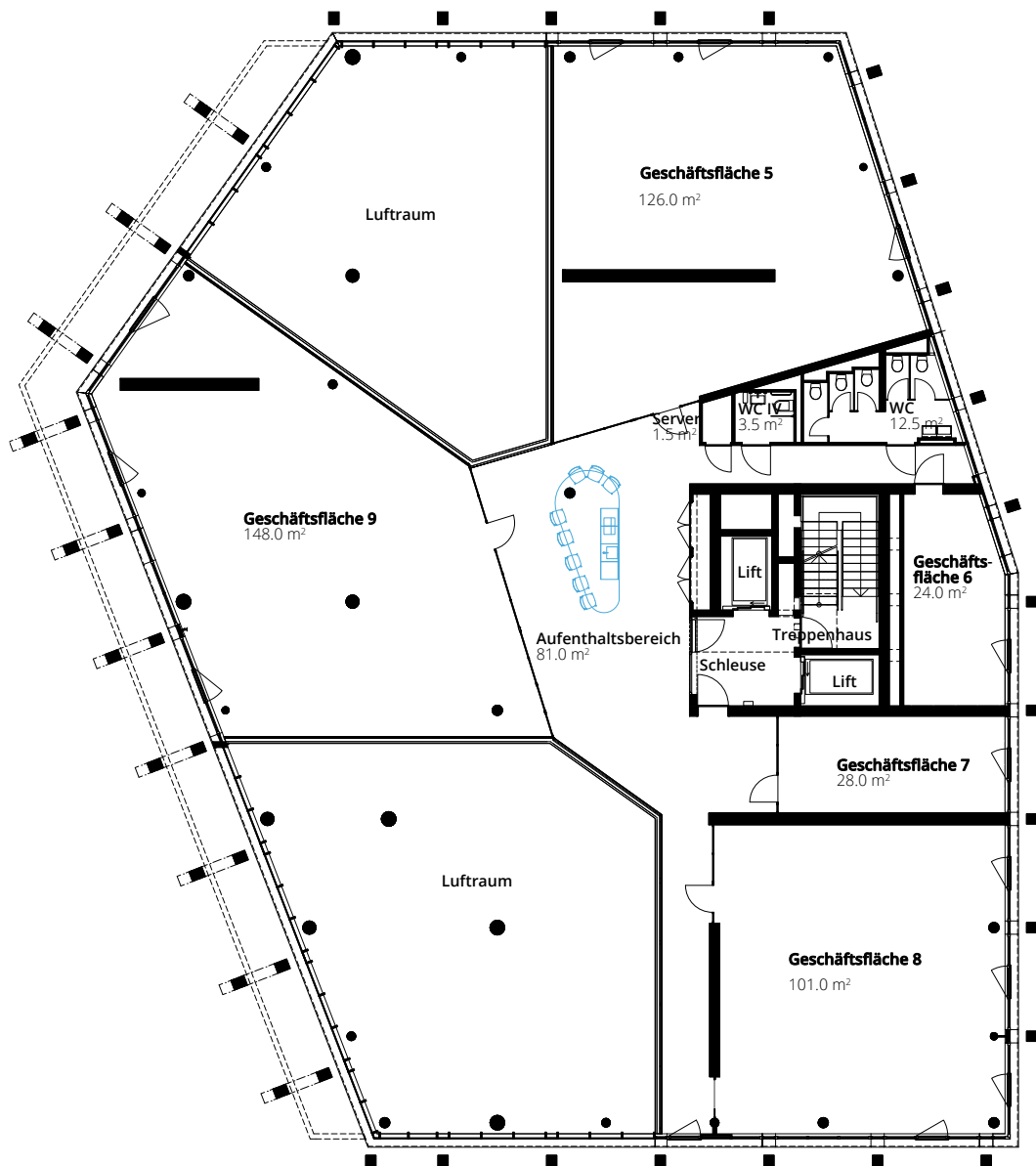
# Geschäftsflächen

## 2. Obergeschoss

Auf den Fiechten 2, 4147 Aesch

**gesamte Geschäftsfläche:** 427.0 m<sup>2</sup>

Geschäftsfläche 5:	126.0 m <sup>2</sup>
Geschäftsfläche 6:	24.0 m <sup>2</sup>
Geschäftsfläche 7:	28.0 m <sup>2</sup>
Geschäftsfläche 8:	101.0 m <sup>2</sup>
Geschäftsfläche 9:	148.0 m <sup>2</sup>



MSST 1:250



0 1 3 5 m